

אגף שפ"ע - מודיעין מכבים רעות

"על כולנו לתת דעתנו על העתיד, מפני שכולנו נצטרך לבלות בו את שארית שנותינו" (צ'ארלס קטרינג)



הנחיות לתכנון מערך האשפה המופרדת במקור

2.4. משרדים

מטרתו של מסמך זה להנחות את המתכננים בתכנון תקין של מערך פינוי והפרדת האשפה במקור במקבצי משרדים. המסמך מיועד להיות חלק בלתי נפרד מהנספח הסביבתי המאושר לצורך הוצאת היתר בניה, טפסי 4 ו/או רשיון עסק. המסמך מותר להפצה בגבולות עיר מודיעין-מכבים-רעות בלבד.

עקרונות הפרדת האשפה

1. אשפה יבשה.
2. נייר.
3. אשפה אורגנית.
4. אריזות.
5. סוללות ומוצרי מדיה (דיסקים).

שיטת שינוע ושיטת אצירת האשפה

6. כלים לאצירה יומית של האשפה היבשה והנייר בנפח של 20 – 60 ליטר ימוקמו בכל חדר אשר מיועד לעבודה משרדית. צוות תחזוקה יטפל בריקון כלים אילו ולפינוי אל חדר אצירת האשפה.
7. כלים לאצירת יומית של האשפה האורגנית והאשפה היבשה בנפח של 20 – 60 ליטר ימוקמו בכל חדר אוכל. צוות תחזוקה יטפל בריקון כלים אילו ולפינוי אל חדר אצירת האשפה.
8. כלים לאצירת הפרקציות המשניות ימוקמו במקומות הצלבות נתיבי תנועת האוכלוסיה כמו לובי ראשי של הבניין או לובי קומה או בסמוך ללובי מעליות במרתף חניה או כד'.
9. מיכלים לאצירה השבועית של האשפה האורגנית יהיו בעלי פתח יעודי להכנסת האשפה האורגנית.

בחירת כלי אצירת האשפה

10. להלן טבלת כלי אצירת האשפה:

מס'	סוג האשפה	כמות עובדים (איש)
-----	-----------	-------------------

אגף שפ"ע - מודיעין מכבים רעות

"על כולנו לתת דעתנו על העתיד, מפני שכולנו נצטרך לבלות בו את שארית שנותינו" (צ'ארלס קטרינג)



מעל 150	150 - 80	80 - 41	40 - 21	20 - 10		
מיכל 360 לפי כמות	מיכל 360 - 5 יח'	מיכל 360 - 3 יח'	מיכל 360 - 2 יח'	מיכל 360 - 1 יח'	אשפה יבשה	1
מיכל 360 - 4 יח'	מיכל 360 - 3 יח'	מיכל 360 - 2 יח'	מיכל 360 - 1 יח'	מיכל 360 - 1 יח'	נייר	2
מיכל 140 - 1 יח'	מיכל 140 - 1 יח'	מיכל 140 - 1 יח'	מיכל 140 - 1 יח'	מיכל 140 - 1 יח'	אשפה אורגנית	3
מיכל 360 - 4 יח'	מיכל 360 - 3 יח'	מיכל 360 - 2 יח'	מיכל 360 - 1 יח'	מיכל 360 - 1 יח'	אריזות	4
מיכל יעודי	מיכל יעודי	מיכל יעודי	מיכל יעודי	מיכל יעודי	מוצרי מדיה (דיסקים)	5
מיכל יעודי	מיכל יעודי	מיכל יעודי	מיכל יעודי	מיכל יעודי	סוללות	6

הנחיות למגיש הבקשה להיתר בנייה

11. מכלול תכנית הגשת הבקשה להיתר הבניה :

11.1. כותרת: שם הפרויקט, מהות הפרויקט (תאור מקוצר), מס' בקשה, מגיש הבקשה, עורך

הבקשה, גוש, מגרש, חלקה, כתובת.

11.2. תכנית העמדה כולל רחובות מסביב בקנה מידה 1:500.

11.3. תכנית המגרש (פיתוח) בקנה מידה 1:250.

11.4. תכנית קומת הקרקע בקנה מידה 1:100.

11.5. תכנית קומה שבמפלס אצירת האשפה (במקרה ואצירת האשפה מתוכננת לא במפלס

קומת הקרקע) בקנה מידה 1:100.

11.6. תכנית קומת טיפוסית בקנה מידה 1:100.

11.7. חתכי המבנה (לפחות 2 חתכים) בקנה מידה 1:100.

11.8. תכניות חדרי אצירת האשפה בקנה מידה 1:50.

11.9. חתכי חדרי אצירת האשפה בקנה מידה 1:50 (לכל חדר 2 חתכים).

11.10. תכניות תנועת רכב איסוף האשפה מאושרות ע"י יועץ תנועה בקנה מידה 1:100 או

1:250.

12. תכנית ההגשה תכלול טבלת כלי אצירת האשפה, כדוגמה :

מס'	פרקצית האשפה	תאור כלי אצירת האשפה	קיבולת (ליטר)	חומר	גוון	כמות
1	אשפה אורגנית	מיכל	140	פלסטיק	חום	1
2	אשפה יבשה	מיכל	360	פלסטיק	ירוק	2
3	נייר	מיכל	360	פלסטיק	כחול	1
4	אריזות	מיכל	360	פלסטיק	כתום	1
6	מדיה	מיכל יעודי		פלסטיק		1
7	סוללות	מיכל יעודי		פלסטיק		1

אגף שפ"ע - מודיעין מכבים רעות

"על כולנו לתת דעתנו על העתיד, מפני שכולנו נצטרך לבלות בו את שארית שנותינו" (צ'ארלס קטרינג)



הגשת בקשת אישור האיכלוס

13. **טרם רכישת כלי אצירת האשפה יש לפנות למנהל מחלקת התברואה באגף השפ"ע לקבלת רשימת כלי אצירת האשפה המעודכנת.**
14. יש לצרף לבקשת אישור לאיכלוס את המסמכים הרצ"ב:
 - 14.1. דו"ח בדיקת המתקן ע"י יועץ מערך האשפה המאשר השלמת המתקן.
 - 14.2. התחייבות מגיש הבקשה ו/או בעל העסק בעניין התחייבות באחריות על תחזוקת כלי אצירת האשפה מכל הסוגים.
 - 14.3. חוזה/חוזהי איסוף האשפה המיועדת לאיסוף פרטי.

דרישות לחדר אצירת האשפה המופרדת

15. חדר אצירת האשפה יהיה חלק של המבנה.
16. חדר אצירת האשפה ימוקם בחלקו התחתון של הבניין:
 - 16.1. במרתף (אופציה מועדפת).
 - 16.2. בקומת הקרקע (ברירת מחדל).
17. מידות וצורת החדר יבטיחו גישה נוחה של המשתמש לכל אחת מכלי אצירת האשפה.
18. מידות וצורת החדר יבטיחו נתיבים נוחים לתנועת המשתמש.
19. מידות וצורת החדר יבטיחו נתיבים נוחים לצורך פינוי האשפה.
20. חדר אצירת האשפה יתוכנן בהתאם לדרישות תקנות התכנון והבניה.
21. קירות החדר הם קירות מסיביים (בטון, בלוק שחור, בלוק אשבונד או כד').
22. תקרת החדר היא תקרת בטון.
23. רצפת החדר:
 - 23.1. רצפת בטון מוחלק הליקופטר.
 - 23.2. ציפוי אפוקסי או פליאוריטני או אחר עמיד.
 - 23.3. שיפועים כלפי נקז 1% - 2% (באחריות יועץ אינסטלציה סניטארית).
 - 23.4. טיב ביצוע הרצפה גבוה במיוחד ע"מ למנוע היווצרות שלוליות.
24. קירות חדר אצירת האשפה יחופו בחומר רחיצ עד גובה של 3 מ' או עד לתקרה (הנמוך שבינם).
25. גובה חדר אצירת האשפה יאפשר הכנסה/הוצאת כלי אצירת האשפה, פתיחת המכסים ולא יהיה פחות מ- 265 ס"מ.

אגף שפ"ע - מודיעין מכבים רעות

"על כולנו לתת דעתנו על העתיד, מפני שכולנו נצטרך לבלות בו את שארית שנותינו" (צ'ארלס קטרינג)



26. גובה כניסה לחדר אצירת האשפה יאפשר הכנסה/הוצאת כלי אצירת האשפה האשפה.
27. רוחב כניסה לחדר אצירת האשפה יאפשר הכנסה/הוצאת כלי אצירת האשפה האשפה ולא יהיה פחות מ- 150 ס"מ.
28. להלן רשימת מערכות להתקנה בחדר אצירת האשפה:
- 28.1. חדר אשפה מובנה: אוורור מכני באחריות המתכנן הרלוונטי (6 החלפות/שעה לפחות) כלפי גג הבניין, מערכת בקרת איכות האויר תפעיל את המפוח.
- 28.2. במקרה ואין אפשרות לתכנן חדר אשפה מובנה יתוכנן (באישור המועצה) חדר אשפה בודד (ביתן אשפה). מיקום הביתן יתואם עם כיווני הרוח למניעת הפרעות ריח לדיירים שבסביבה. בביתן תהינה 2 מערכות טיפול באויר:
- 28.2.1. בתנאי קייץ: אוורור טבעי + מערכת צינון אויר.
- 28.2.2. בתנאי חורף: אוורור מכני.
- 28.3. ברז שטיפה, אגנית מחוברת למערכת ביוב.
- 28.4. ניקוז הרצפה מחובר למערכת ביוב + מלכודת מוצקים מפלב"מ.
- 28.5. מערכת חשמל:
- 28.5.1. חיבור קיר כפול לצורכי שרות.
- 28.5.2. כל ההכנות הנדרשות למערכות אוורור וצינון האויר.
- 28.5.3. הכנה לחיבור קו טלפון.
- 28.5.4. תאורה: גופים מוגנים, הדלקה ע"י חיישן נוכחות.
- 28.5.5. תאורה חיונית.
- 28.6. אמצעי גילוי ו/או כיבוי אש וכד'.
29. דלת כניסה לחדר אצירת האשפה:
- 29.1. ידית עגולה בחוץ.
- 29.2. לא תהיה ידית בפנים.
- 29.3. מנעול עם לשונית מעוגלית לטריקה.
- 29.4. מנעול לנעילה בעזרת מפתח מבחוץ בלבד.
- 29.5. מעצור עליון עם טפסן מגנטי.
- 29.6. בולם רעש הטריקה.
- 29.7. אין להתקין חפצים כמו תיבות דואר מאחורי הדלת במצב פתוח.

אגף שפ"ע - מודיעין מכבים רעות

"על כולנו לתת דעתנו על העתיד, מפני שכולנו נצטרך לבלות בו את שארית שנותינו" (צ'ארלס קטרינג)



- 29.8. רוחב הפתח יותאם לרוחב כלי האצירה הרחב ביותר.
30. במקרה וקיימת דלת פנימית - היא אטומה.
31. חלון (במקרה ויתוכנן): חלון רפפה + רשת זבובים פריקה מפלב"מ.
32. נתיבי תנועת כלי אצירת האשפה לפינוי ידני:
 - 32.1. נתיבי התנועה יהיו ישרים ללא עיקולים.
 - 32.2. לאורך נתיבי התנועה יותקן על הקירות צינור הגנה "2 בגובה 90 ס"מ.
 - 32.3. לאורך נתיבי התנועה יותקנו על פינות הקירות זוויות הגנה מפלב"מ.
33. במקרה ואין אפשרות לרכב פינוי האשפה להגיע לחדר אצירת האשפה:
 - 33.1. השביל יהיה יש ללא עיקולים או בלת ברירה עם רדיוס סיבוב נאות.
 - 33.2. השביל יהיה ברוחב 1.5 מ' לפחות עם אבני גן מוגבהות בצדדים.
 - 33.3. השביל יהיה עם שיפוע חיובי של כ- 1% (ירידה מהחדר אל הרכב).
 - 33.4. בקצה השביל תהיה אבן שפה מונמכת.
 - 33.5. תאורה נאותה לאורך השביל.
34. מרחק בין החדר לבין מתקני הגז יהיה 3 מ' לפחות.
35. שילוט תקני בהתאם להוראות אגף ההנדסה ואדריכל הנוף.

רשימת גורמים לתכנון/יועץ/אישור

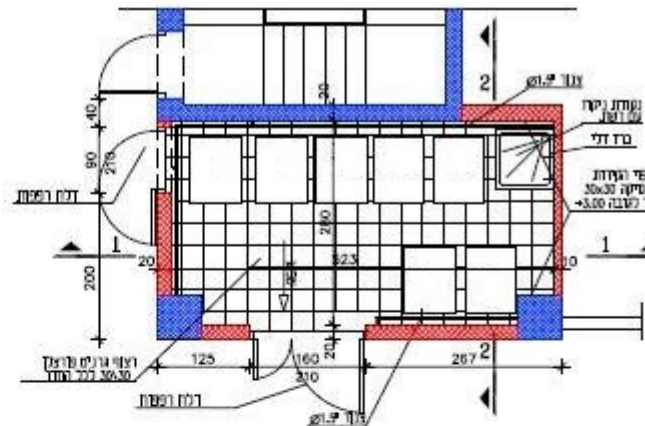
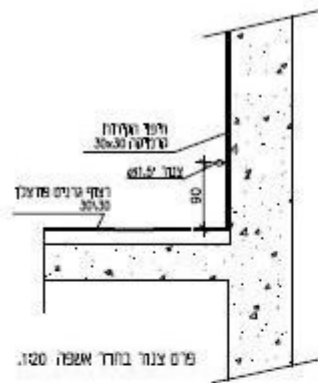
36. מערך אשפה באחריות היועץ הרלוונטי.
37. אוורור באחריות היועץ הרלוונטי.
38. אינסטלציה סניטארית באחריות היועץ הרלוונטי.
39. חשמל באחריות היועץ הרלוונטי.
40. סידורי בטיחות / גילוי אש / כיבוי אש באחריות היועץ הרלוונטי.
41. נגישות באחריות היועץ הרלוונטי.
42. גישת רכב פינוי לחדר אצירת האשפה באחריות היועץ הרלוונטי.
43. אקוסטיקה באחריות היועץ הרלוונטי.
44. השפעה על הסביבה באחריות היועץ הרלוונטי.
45. השתלבות בנוף באחריות היועץ הרלוונטי.

אגף שפ"ע - מודיעין מכבים רעות

"על כולנו לתת דעתנו על העתיד, מפני שכולנו נצטרך לבלות בו את שארית שנותינו" (צ'ארלס קטרינג)



דוגמת תרשים חדר אצרית אשפה:



חדר אשפה קומת קרקע קרקע 150

