

אגף הנדסה

הנחיות ודגשים להגשת מפת מזידה להיתר במערכת רישוי זמין:

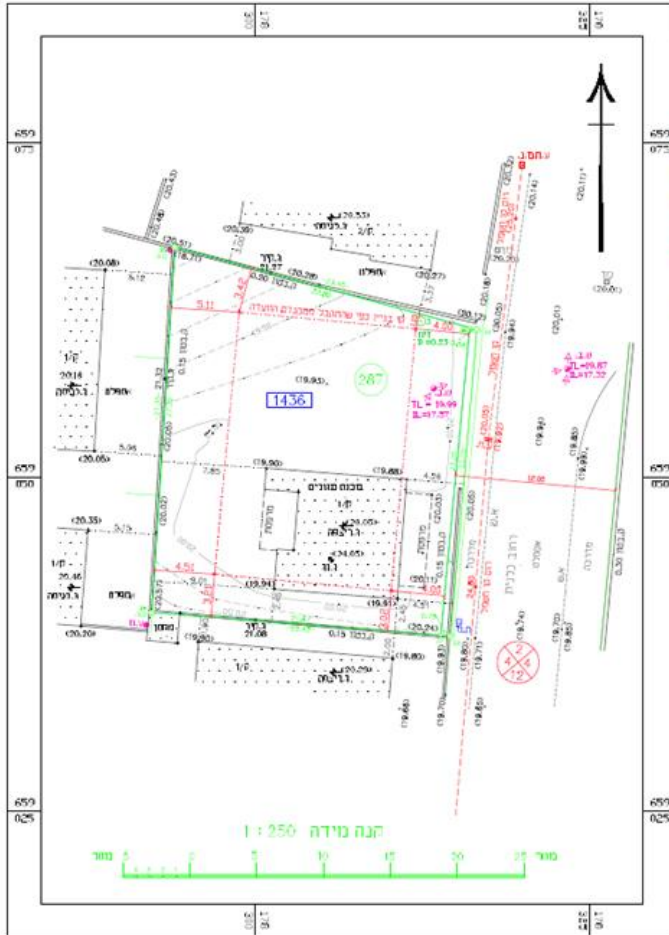
עפ"י דרישות מפ"י יש לערוך את מפת המזידה לפי מפרט מיפוי לאומי בקישור הבא:
<http://mapi.gov.il/ProfessionalInfo/ETC/fileForDownload/02.18/mifratmipuleumi.pdf>

חובה לערוך את מפת המזידה עפ"י פורמט מפת המזידה החדשה ולהגישה חתומה ותקפה לשנה גם בהגשת הבקשה לתיק מידע וגם בהגשת בקשה להיתר. (ראה דוגמא בהמשך)

בבדיקה המפה בבקשה לתיק המידע ייבחנו הפרטים הבאים:

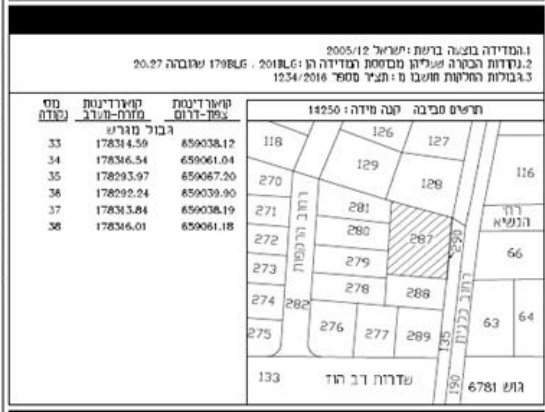
1. שם הישוב - מודיעין מכבים רעות
2. ציון כתובת כולל מספר בית.
3. הוכן עבור: יש לרשום את שם המבקש המלא ולא "בעלים".
4. מס"ד של המפה
5. ציון גוש וחלקה.
6. ציון מספר מגרש.
7. מקרא תחום שובל המפה.
8. תרשים סביבה כולל שמות הרחובות גושים, חלקות וציון קני"מ (בכיוון המפה).
9. קוי הפקעה במידה וקיימים
10. ציון רשת המזידה
11. נתוני נקודת בקרה וגובהה.
12. מיקום חץ צפון בגוף המפה ולא בשובל.
13. סרגל קני"מ.
14. מסגרת קואורדינטות
15. ציון נקודות גבול המגרש וסימון גבול המגרש.
16. קוי בניין ומידותיהם המרווחים.
17. מפלס גג מפלס קרקע.
18. סימון עצים.
19. סוגי המשטחים השונים (אספלט, בטון, ריצוף, וכו').
20. מדידת דרכים כולל מדרכות ודרכי עפר.
21. הצהרות המודד בציון תאריכים
22. פרטי המודד וחתימתו.

אגף הנדסה



נקי גובה	החובת	חולון
ג. רגפה	חסי סידורי	הבונים בע"מ
ג. ג. ג.	תוכנית מפורטת	שטח רשום/ס"ר
עמוד תקשורת	מגדל	מסלול
אבזור תשתיות	מ/123/א	560
חלל חים	545	287
שטח כיוב	1436	8670
כניסה/ציודה משותף	הערות	
ע.ח.כ.ב.	1. הוצעה בין נדודות גבול 38-39 חודר על ידי מרצבס חוגדה המקומית משרסס במפה זו על ידי 01.01.2016.	
גובה כבל	2. הוקי הבניין הותוו בהתאם להחלטות מהנדס העדה המקומית אשר נחתמו במסגרת תכנית 127/2016.	
ע"ז ומספרו	3. שטח הבקרה שבמפה זו לא נפתח על ידי רגף במענה הצירה או גישת לציוד תשתיות תחיל גובה תשתית שטח. פני תכולת שטח. מיוחס וקונר חיים תחיל נחמברו מושידי חיים והביוב המסרי/ דרש/תחברה המסווה על תחוקת התשתיות והם החדשים הכלודים לפרוטס אלו.	
דח מתח	1.המדידה במענה ברשת ישראל 8005/12	
מבנה בית	2. נדודות הבקרה לעיליון מסומסס המדידה הן: 2016.6.18 - 1798.6.6 שטובה 20.27	
ממונר גזות	3.גבולות הארשות חושבו מ: תנצי 1234/2016	
שפת כביש אספלט	מס' הקוטר/גובה	הקוטר/גובה
אבו שפה	מס' הקוטר	הקוטר
דח בניין	מס' הקוטר	הקוטר
גבול חרקה	מס' הקוטר	הקוטר
גבול מרצב	מס' הקוטר	הקוטר

מס' הקוטר	הקוטר	הקוטר
33	178314.59	859038.12
34	178316.54	859061.04
35	178293.97	859067.20
36	178292.24	859039.90
37	178313.84	859038.19
38	178316.01	859061.18



מס' הקוטר	הקוטר	הקוטר
118	126	127
129	128	116
270	281	280
271	280	267
272	279	278
273	278	288
274	276	277
275	276	277
276	277	289
133	שטח דב הוד	
6781 גוש		

אני מאשר כי נוסח זו תכנית ונכרה במנה מידה 1250... והיא תהיה נכון של המפה המפורטת על תוכן מודיה שמתחילה ביום: 1.1.2016...
 במסגרת של בקרת ירכות שביעתי לכפוף זו אני מאשר את כל הפרטים וסמליותם שנוסחו במפה מדויקים לפי המסמך: דרגת דיוק אופקי היא: 1:1... דרגת דיוק אנכי היא: 1:1... המפה תכנה לפי חוקות המדידות (מדידות ונפיש) התשס"ו-2016... תעריך גמר התכנית: 2.4.2016...
 ישראלי ימכבי...
 שם המודד ומטען: מספר רישון: תחיתה

פרטי המודד ומשרד המדידות